

史跡・名勝 飛鳥京跡苑池第8次調査  
(飛鳥京跡第174次調査)  
出土海老錠について

奈良県立橿原考古学研究所

平成28年7月13日

---

**調査地** 高市郡明日香村大字岡  
**調査原因** 史跡・名勝 飛鳥京跡苑池保存整備活用事業  
**担当** 調査部調査課 主任研究員 鈴木 一議  
企画部資料課 指導研究員 奥山 誠義  
**要旨** 史跡・名勝 飛鳥京跡苑池の水路の堆積土中から出土した飛鳥時代の海老錠（牡金具）の保存処理が終了した。

---

## I. はじめに

橿原考古学研究所では、平成 22 年度より史跡・名勝 飛鳥京跡苑池保存整備活用事業に伴い、飛鳥京跡苑池の発掘調査を継続的にこなしている。

平成 25 年度に実施した史跡・名勝 飛鳥京跡苑池第 8 次調査（飛鳥京跡第 174 次調査）において、海老錠（牡金具）1 点が出土した。この度、出土海老錠に対する保存処理が終了した。

## II. 概 要

**海老錠出土位置** 海老錠が出土した位置は、北池から北にのびる水路内で、北池北端から北へ約 40m の地点である。海老錠は、水路のほぼ中央部、水路内堆積層である灰色粘土層（飛鳥時代：水路改修後の堆積層）の下方から出土した。

**海老錠の概要** 出土した海老錠は、牡金具である。長さ約 9.5 cm（施錠部約 5.5 cm、弦受け部約 4.0 cm）、弦通し孔径 0.6～0.7 cm、重量 17.03 g を測る。表面の色調は黒色を呈する。弦受け部に線刻による簡略な装飾を施す。バネ部分の一部を欠損するが、全体に良好な状態を保っている。

**海老錠の自然科学分析** 海老錠に対する自然科学分析の結果、材質は鉄であり、表面に漆が塗られていることが明らかとなった。また、製作技法は、鍛造とみられる。

## III. まとめ

飛鳥時代の海老錠牡金具の出土例は、これまで野々上遺跡（大阪府羽曳野市／7 世紀中頃）、飛鳥池遺跡（奈良県高市郡明日香村／7 世紀後半）の 2 例しか知られておらず、今回の出土が 3 例目となる。なお、飛鳥時代の海老錠牡金具の出土例には、野々上遺跡（同上）、飛鳥池遺跡（奈良県高市郡明日香村／7 世紀後半）、飛鳥京跡（奈良県高市郡明日香村／7 世紀末）の例が知られる。

今回の例は、これまでの出土例に比べ、非常に遺存状態が良好であり、本来の状態をよくとどめている。海老錠は、飛鳥時代に日本に伝えられたと考えられており、今回の例は、導入期の海老錠の形態を知る上で貴重な資料といえる。

奈良時代以降の海老錠の出土例は、平城宮・京跡を中心に、各地の官衙遺跡や寺院遺跡、集落遺跡などにあり、その数は鍵も含めて 100 例を超える。なお、正倉院宝物には、約 50 例の海老錠と鍵がある。そのうち、鉄製のものは約 30 例あり、いずれも表面に漆を塗っている。これまで、出土海老錠に対する自然科学分析の事例は少なかったが、今回の分析により、正倉院の海老錠と同様、表面に漆が塗られていることが明らかとなった。

最後に、出土海老錠の用途について、正倉院の海老錠と大きさを比較すると、概ね近い大きさであることがわかる。正倉院の海老錠は、厨子・櫃・箱などに付属している例がみられるため、今回出土した海老錠も、正倉院の海老錠と同様の用途が想定できよう。

今回発表した海老錠は、当研究所附属博物館で開催される「大和を掘る 3 4」（会期：平成 28 年 7 月 16 日（土）～9 月 4 日（日））で展示されます。

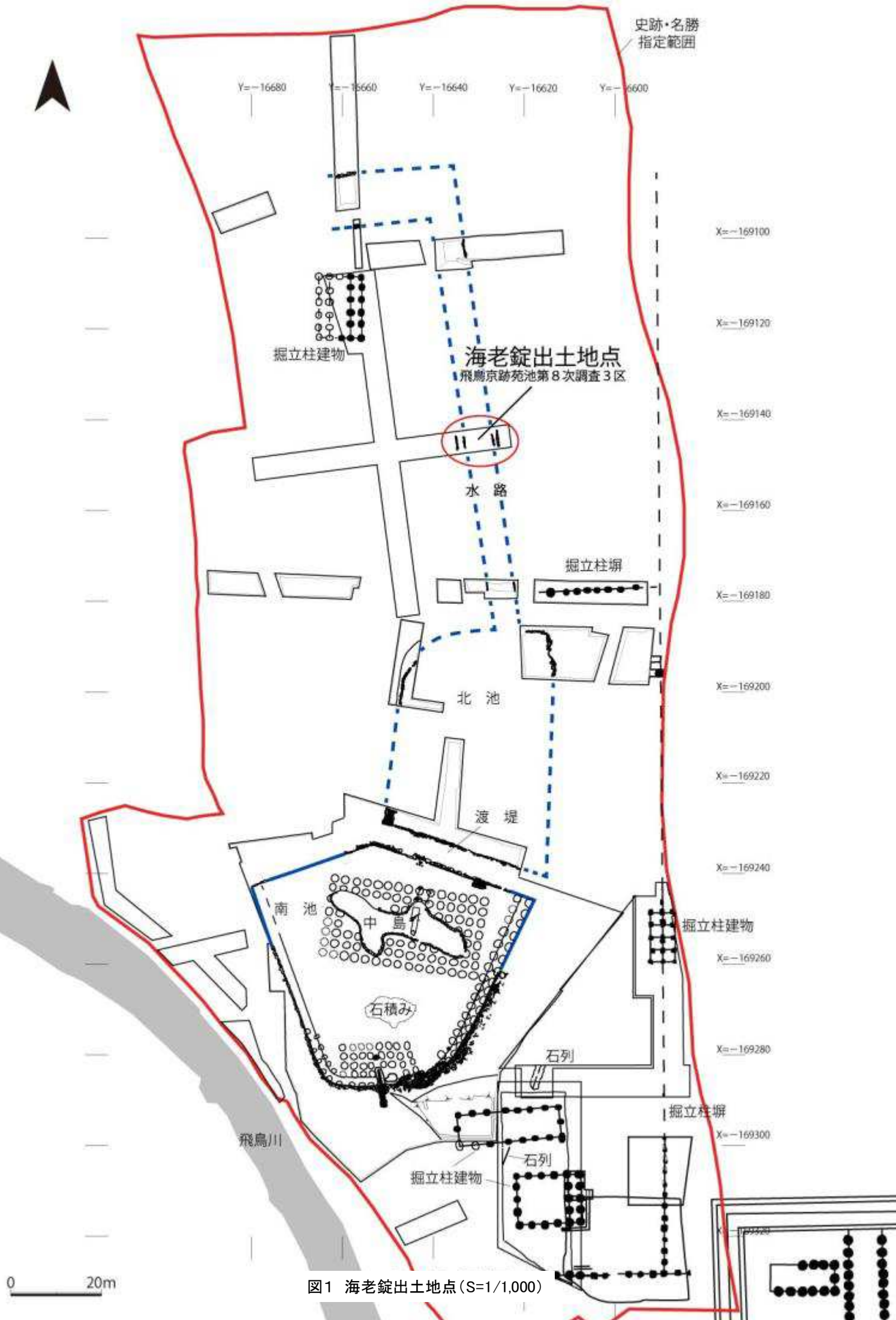


图1 海老錠出土地点(S=1/1,000)



写真1 史跡・名勝飛鳥京跡苑池第8次調査3区水路出土海老錠(牡金具)



写真2 史跡・名勝飛鳥京跡苑池第8次調査3区検出水路全景(南から)



写真3 出土海老錠(牡金具:写真左)と飛鳥京跡第15次調査出土海老錠(牝金具:写真右)



写真4 出土海老錠(牡金具:写真下)と飛鳥京跡第15次調査出土海老錠(牝金具:写真上)



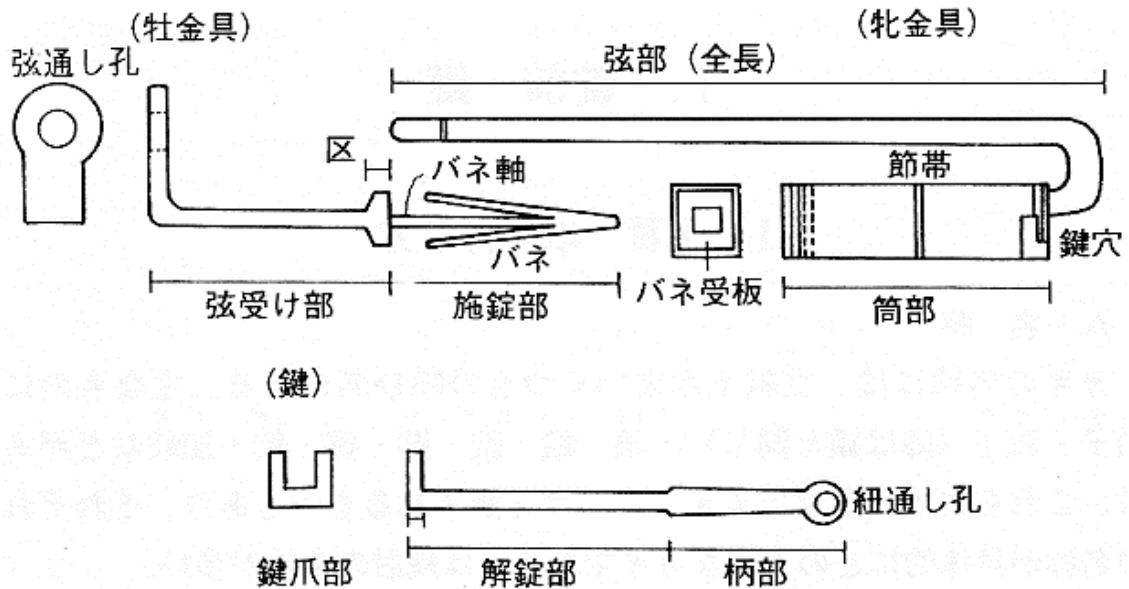


図2 出土海老錠の各部計測値

海老錠と鍵の構造と各部名称(参考)

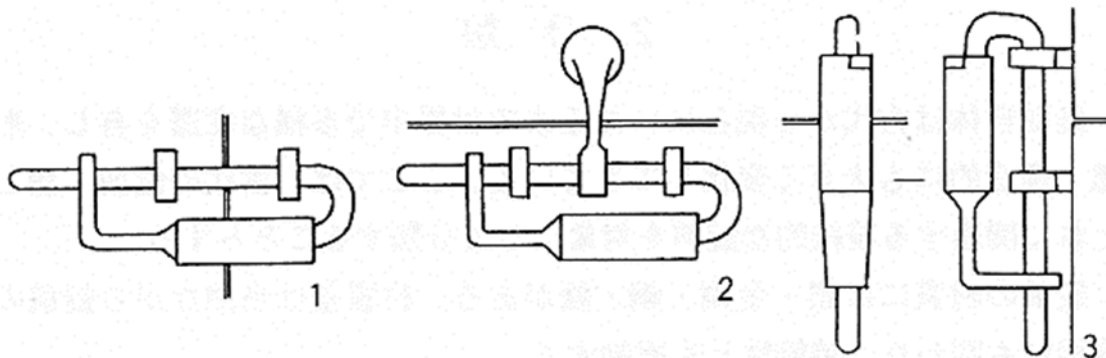
出典: 合田芳正1998『古代の鍵』考古学ライブラリー66 ニュー・サイエンス社

参考



海老錠の施錠模式図(参考)

出典: 合田芳正1998『古代の鍵』考古学ライブラリー66 ニュー・サイエンス社



(1:扉の場合 2・3:櫃の場合)



写真5 海老錠の塗膜状物質

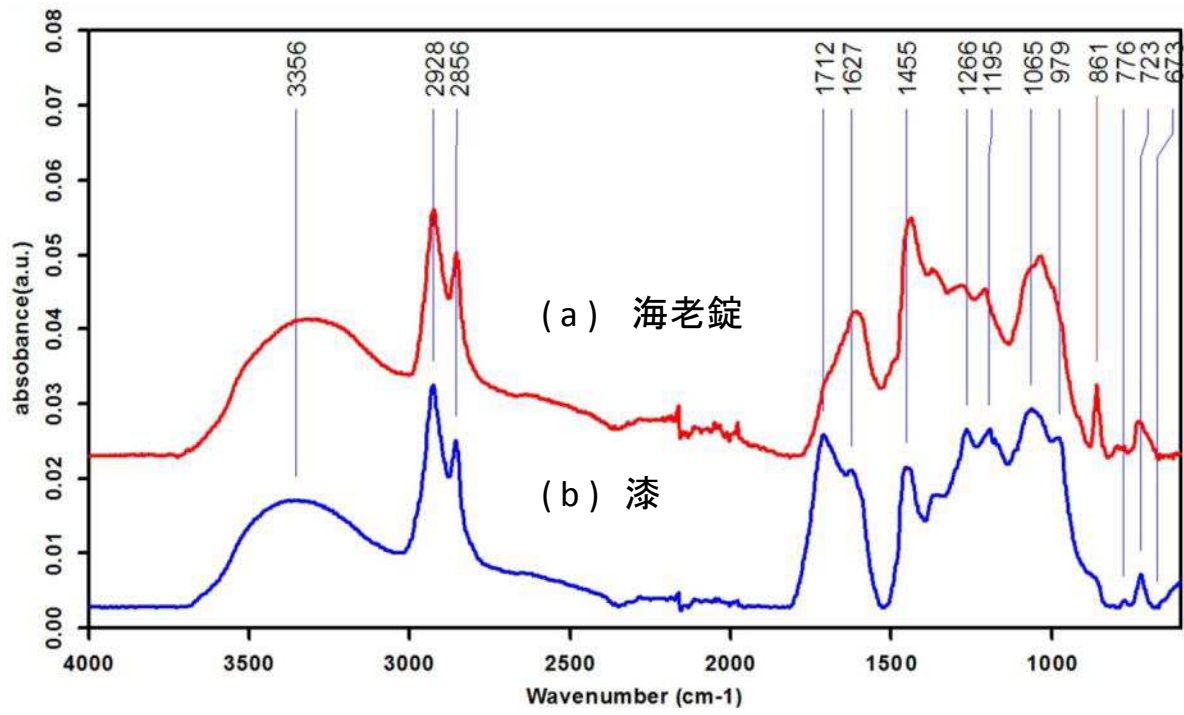


図3 塗膜状物質の赤外スペクトル

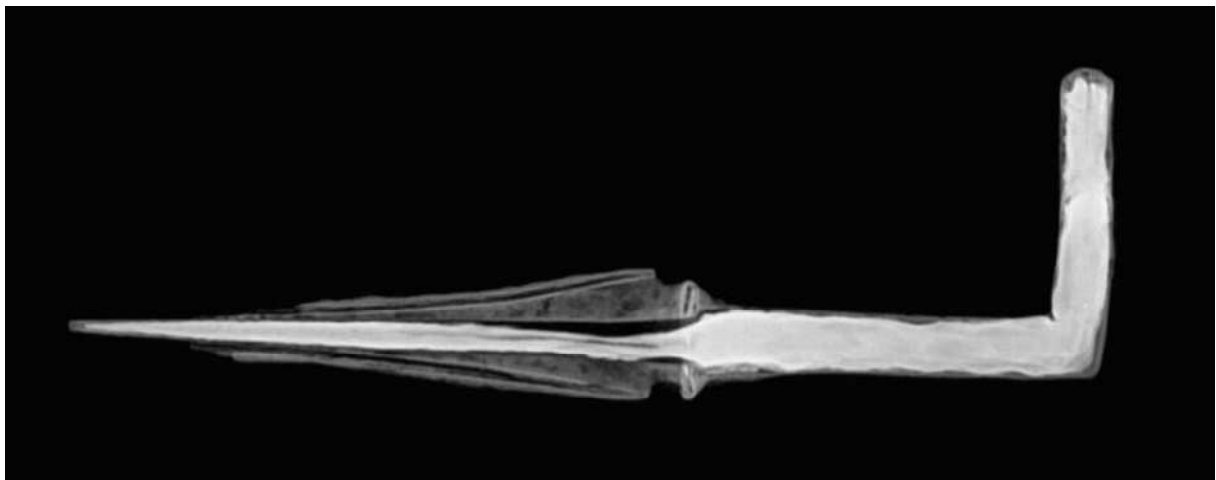


写真6 出土海老錠のX線写真

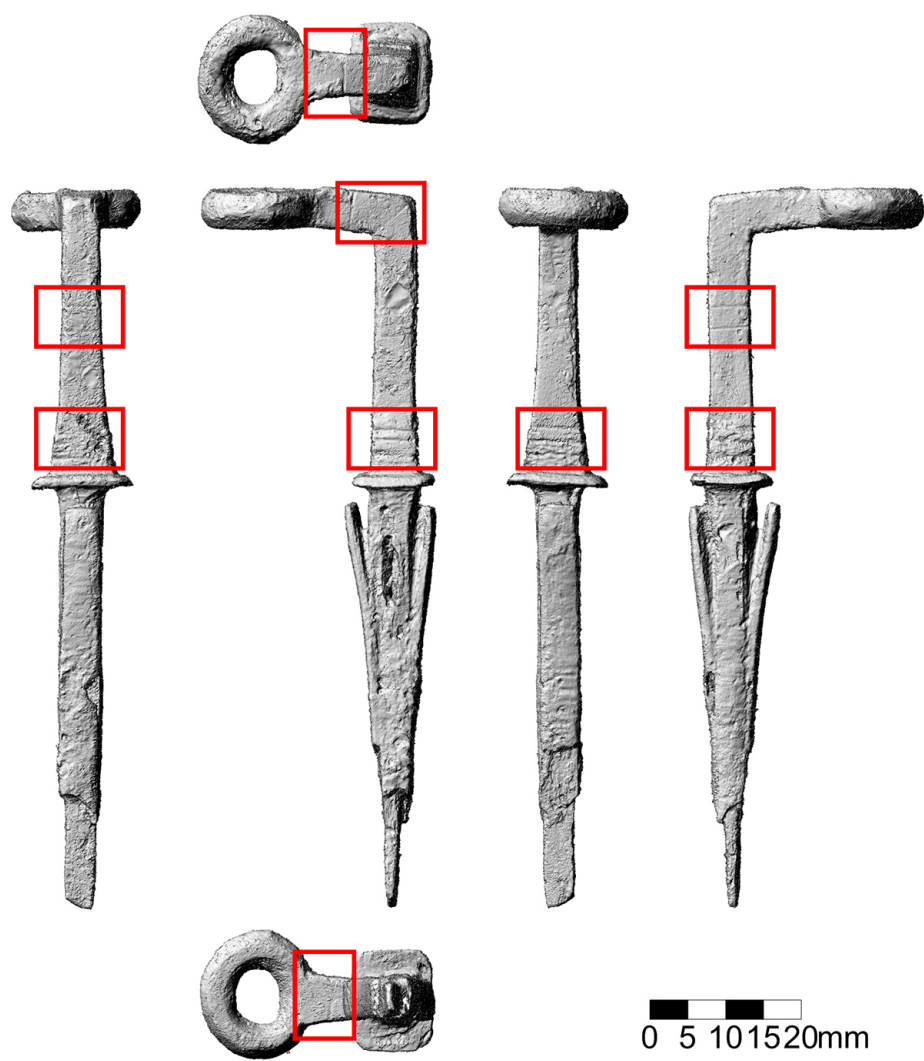


図4 海老錠3D画像

□は、線刻部分



表1 飛鳥時代の海老錠(牡金具)一覧

| 遺跡名    | 材質 | 長さ<br>(cm) | 時期  | 出土遺構       | 備考                    |
|--------|----|------------|-----|------------|-----------------------|
| 野々上遺跡  | 鉄  | —          | 7C中 | 30次/SX2最下層 | 弦通し孔・弦受け部の屈曲部分・区部の各破片 |
| 飛鳥池遺跡  | 鉄  | —          | 7C後 | —          | バネ部のみ/*               |
| 飛鳥京跡苑池 | 鉄  | 9.5        | 7C後 | 8次/水路灰色粘土層 | ほぼ完形/漆塗り/装飾あり/鍛造      |

文献 羽曳野市遺跡調査会1998『野々上VI—野々上遺跡出土遺物整理報告書—』 羽曳野市遺跡調査会

\* 飛鳥池遺跡の事例については、奈良文化財研究所のご教示による。

表2 正倉院の海老錠一覧

| 倉番     | 名称       | 材質   | 長さ(cm) |      |      | 備考   |                    |
|--------|----------|------|--------|------|------|------|--------------------|
|        |          |      | 牝金具    | 牡金具  | 匙    |      |                    |
| 北倉2    | 金銅鑲子金具・匙 | 金銅   | 10.8*  |      |      | 18.0 | 赤漆文欄木御厨子付属/*牝・牡合計値 |
| 北倉180  | 鉄鑲子      | 鉄    | ○      | ○    | ○    | ○    | 赤漆小櫃第3号付属          |
| 北倉183  | 鉄鑲子      | 鉄    | ○      | ○    | ○    | ○    | 古櫃第28号付属           |
| 中倉143  | 鑲子       | 金銅   | ○      | ○    | —    | —    | 密陀彩絵箱第13号付属        |
| 中倉148  | 鑲子       | 金銅   | ○      | ○    | ○    | ○    | 朽木菱形木画箱第21号付属      |
| 南倉167  | 鑲子第1号    | 銀    | 10.4   | 6.5  | 7.9  |      |                    |
|        | 鑲子第2号    | 金銅   | 15.6   | 9.5  | 10.5 |      |                    |
|        | 鑲子第3号    | 金銅   | 16.2   | 9.1  | 10.1 |      | バネ新補               |
|        | 鑲子第4号    | 金銅   | 16.0   | —    | 10.0 |      |                    |
|        | 鑲子第5号    | 金銅   | 15.8   | —    | —    |      |                    |
|        | 鑲子第6号    | 金銅   | 16.0   | —    | —    |      |                    |
|        | 鑲子第7号    | 金銅   | 15.5   | —    | —    |      |                    |
|        | 鑲子第8号    | 金銅   | 16.1   | —    | 10.3 |      |                    |
|        | 鑲子第9号    | 金銅   | 15.9   | —    | 10.5 |      |                    |
|        | 鑲子第10号   | 金銅   | 19.5   | —    | —    |      |                    |
|        | 鑲子第11号   | 金銅   | 17.2   | 9.0  | 9.8  |      |                    |
|        | 鑲子第12号   | 金銅   | 15.7   | —    | 9.8  |      |                    |
|        | 鑲子第13号   | 金銅   | —      | 9.0  | —    |      |                    |
|        | 鑲子第14号   | 金銅   | —      | —    | 10.9 |      |                    |
|        | 鑲子第15号   | 金銅   | 16.1   | —    | 10.0 |      |                    |
|        | 鑲子第16号   | 鉄    | 18.2   | 11.0 | 10.6 |      | 黒漆塗/「東寺」銘          |
|        | 鑲子第17号   | 鉄    | 19.1   | 11.8 | 12.9 |      | 黒漆塗                |
|        | 鑲子第18号   | 鉄    | 15.6   | 8.5  | —    |      | 黒漆塗/「東寺」銘          |
|        | 鑲子第19号   | 鉄    | 16.2   | —    | —    |      | 黒漆塗                |
|        | 鑲子第20号   | 鉄    | —      | —    | 13.1 |      | 黒漆塗                |
|        | 鑲子第21号   | 鉄    | —      | —    | 11.6 |      | 黒漆塗                |
|        | 鑲子第22号   | 鉄    | —      | —    | 12.9 |      | 黒漆塗                |
|        | 鑲子第23号   | 鉄    | —      | —    | 12.2 |      | 黒漆塗                |
|        | 鑲子第24号   | 鉄    | —      | —    | 13.9 |      | 黒漆塗                |
|        | 鑲子第25号   | 鉄    | —      | —    | 11.9 |      | 黒漆塗                |
|        | 鑲子第26号   | 鉄    | —      | —    | 11.1 |      | 黒漆塗                |
|        | 鑲子第27号   | 鉄    | —      | 10.8 | —    |      | 黒漆塗                |
|        | 鑲子第28号   | 鉄    | —      | —    | 8.9  |      | 黒漆塗                |
|        | 鑲子第29号   | 鉄    | —      | —    | 12.0 |      | 黒漆塗                |
|        | 鑲子第30号   | 鉄    | 16.0   | 10.6 | 8.9  |      | 黒漆塗                |
|        | 鑲子第31号   | 鉄    | 17.8   | 10.4 | —    |      | 黒漆塗                |
|        | 鑲子第32号   | 鉄    | 18.3   | —    | —    |      | 黒漆塗                |
|        | 鑲子第33号   | 鉄    | 18.3   | —    | —    |      | 黒漆塗                |
|        | 鑲子第34号   | 鉄    | 17.0   | —    | —    |      | 黒漆塗                |
|        | 鑲子第35号   | 鉄    | —      | 10.3 | —    |      | 黒漆塗                |
|        | 鑲子第36号   | 鉄    | —      | 10.2 | —    |      | 黒漆塗                |
|        | 鑲子第37号   | 鉄    | —      | 9.5  | —    |      | 黒漆塗                |
|        | 鑲子第38号   | 鉄    | —      | 10.6 | —    |      | 黒漆塗                |
|        | 鑲子第39号   | 鉄    | —      | —    | 9.5  |      | 黒漆塗                |
|        | 鑲子第40号   | 鉄    | 10.2   | 5.3  | 6.9  |      | 黒漆塗                |
| 鑲子第41号 | 鉄        | 10.2 | —      | —    |      | 黒漆塗  |                    |
| 鑲子第42号 | 鉄        | 10.8 | 5.3    | —    |      | 黒漆塗  |                    |
| 鑲子第43号 | 鉄        | —    | —      | 12.5 |      | 黒漆塗  |                    |
| 南倉170  | 鑲子       | 鉄    | ○      | ○    | ○    | ○    | 赤漆櫃第2号付属           |

凡例 ○：資料は存在するが長さ不明 —：資料伝世せず

文献 正倉院事務所編1994～97『正倉院宝物1・2・5・9』北倉I・II、中倉II、南倉III 毎日新聞社