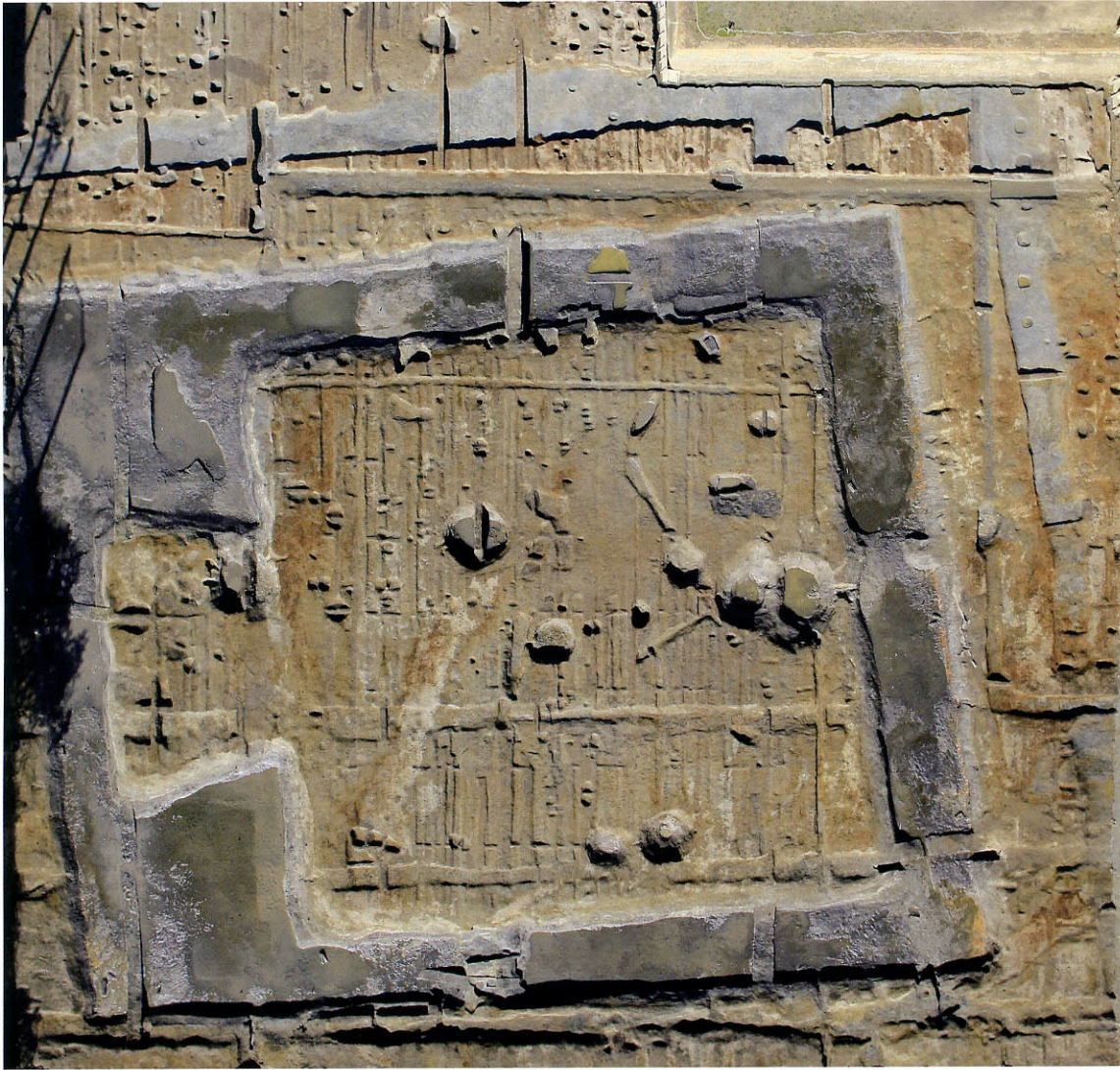


# 大和を掘る 36

## 2017年度 発掘調査速報展



四条1号墳全景（真上から、当研究所）

平成30年7月14日(土)～9月2日(日)

- 休館日 7月16日を除く月曜日・7月17日(火)
- 開館時間 午前9:00～午後5:00(入館は午後4:30まで)
- 入館料 大人400円(350円)、高校・大学生300円(250円)、小・中学生200円(150円)  
※( )内は20名以上の団体料金。

●65歳以上、外国人観光客と付き添いのボランティアガイド、身体障がい者手帳・療育手帳・精神障がい者保険福祉手帳をお持ちの方と付き添いの方1名、小学生未満は無料。●県内の小・中・高・特別支援学校生は土曜日無料。●県内の小・中・高・特別支援学校生が通う学校の教員の引率で入館する場合は、生徒・教員とも無料。(それぞれ証明するものをご提示ください)

奈良県立橿原考古学研究所附属博物館

THE MUSEUM, ARCHAEOLOGICAL INSTITUTE OF KASHIHARA, NARA PREFECTURE

●〒634-0065 奈良県橿原市畝傍町50-2 ●Tel 0744-24-1185 ●Fax 0744-24-1355 ●URL <http://www.kashikoken.jp/museum/>

# 大和を掘る 36 - 2017年度発掘調査速報展 -

[主催/奈良県立橿原考古学研究所附属博物館 協力/奈良県内の市町村教育委員会、奈良文化財研究所、東大寺]

「大和を掘る」は毎年夏に開催する発掘調査速報展で、今年で36回目となります。今回は2017年度に発掘調査された遺跡を中心に、出土遺物および調査写真・図面のパネルを展示いたします。最新の発掘調査の成果を多くの方々にご覧いただき、豊富な文化財を確認し、奈良県の魅力を知っていただきたいと思います。

## 【土曜講座】

いずれも[奈良県立橿原考古学研究所講堂]にて。  
開演：午後1時(開場は正午) 聴講無料・申込不要。

### ●7月21日(土)

- |                      |                  |
|----------------------|------------------|
| 「御所市 中西遺跡」           | 藤元 正太 (当研究所)     |
| 「奈良市 東九条町(HJ第709次)」  | 村瀬 陸氏 (奈良市教育委員会) |
| 「桜井市 纏向遺跡第193次調査」    | 森 暢郎氏 (桜井市教育委員会) |
| 「ミニ企画 奈良県内の導水施設について」 | 青柳 泰介 (当博物館)     |

### ●8月4日(土)

- |                   |                   |
|-------------------|-------------------|
| 「橿原市 瀬田遺跡」        | 森川 実氏 (奈良文化財研究所)  |
| 「河合町 九僧塚古墳」       | 吉村 公男氏 (河合町教育委員会) |
| 「上牧町 上牧久渡古墳群」     | 青木 勤時氏 (上牧町教育委員会) |
| 「大和郡山市 平城京跡・郡山城跡」 | 岩越 陽平 (当研究所)      |

### ●8月18日(土)

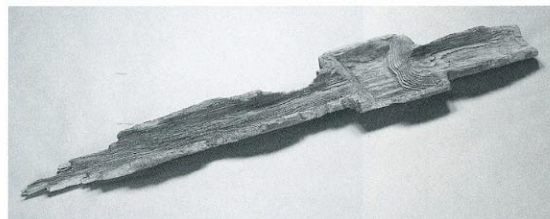
- |                 |                    |
|-----------------|--------------------|
| 「明日香村 小山田遺跡」    | 鈴木 一議 (当研究所)       |
| 「明日香村 飛鳥寺西方遺跡」  | 長谷川 透氏 (明日香村教育委員会) |
| 「吉野町 宮滝遺跡」      | 中東 洋行氏 (吉野町教育委員会)  |
| 「大和郡山市 美濃庄遺跡ほか」 | 鈴木 朋美 (当研究所)       |

### ●9月1日(土)

- |                      |                     |
|----------------------|---------------------|
| 「奈良市 平城宮跡東院」         | 小田 裕樹氏 (奈良文化財研究所)   |
| 「奈良市 平城京左京二条四坊十坪」    | 永野 智子氏 (奈良市教育委員会)   |
| 「大和郡山市 平城京南方遺跡」      | 十文字 健氏 (大和郡山市教育委員会) |
| 「奈良市 興福寺旧境内・登大路瓦窯跡群」 | 齊藤 希 (当研究所)         |



東九条町出土弥生土器(奈良市教育委員会提供)



大柳生宮ノ前遺跡出土木槌(当研究所)

## 【東京奈良まほろば館】関連イベント

会場：奈良まほろば館  
(東京都中央区日本橋室町1-6-2 日本橋室町162ビル)

### ■速報展ブリーフガイド

7月26日(木)～7月30日(月)  
午前10時30分～午後6時

### ■セミナー ※要申込

7月28日(土)

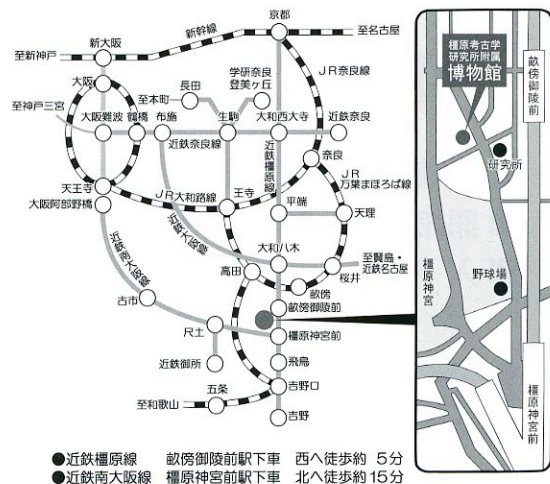
①午後1時～②午後3時半～の2回

詳しくは奈良まほろば館ホームページをご覧ください。  
<http://www.mahoroba-kan.jp/>

## ●主な展示遺跡

(機関別、順不同)

- 奈良市… 東九条町、石ガマチ2号墳、平城京左京二条四坊十坪
- 大和郡山市… 平城京南方遺跡 / 桜井市… 纏向遺跡、茶ノ木塚古墳
- 田原本町… 唐古・鍵遺跡、宮古北遺跡、小阪細長遺跡
- 明日香村… 飛鳥寺西方遺跡 / 高取町… 与楽イモリ1号墳
- 吉野町… 宮滝遺跡 / 斑鳩町… 法隆寺若草伽藍跡
- 王寺町… 西安寺跡 / 上牧町… 上牧久渡古墳群
- 河合町… 九僧塚古墳 / 広陵町… 巢山古墳 / 東大寺… 東塔院跡
- 奈良文化財研究所… 平城宮跡東院、藤原宮跡、瀬田遺跡
- 橿原考古学研究所… 中西遺跡、杣之内向山遺跡、宮堂・長楽遺跡、郡山城跡、四条遺跡、小山田遺跡、唐招提寺、登大路瓦窯跡群、興福寺子院跡



●近鉄橿原線 歌傍御陵前駅下車 西へ徒歩約5分  
●近鉄南大阪線 橿原神宮前駅下車 北へ徒歩約15分

## 次回展示のお知らせ▶▶▶

秋季特別展「古代の輝きー日本考古学と橿研80年の軌跡IIー」

●会期：2018年10月6日(土)～11月25日(日)●