

平成28年度 秋季特別展

蘇我氏を掘る

10月8日(土)~11月23日(水/祝)

午前9時~午後5時(入館は午後4時30分まで)
月曜日休館(ただし10月10日は開館、10月11日に休館)

主催:奈良県立橿原考古学研究所附属博物館・文化庁 後援:読売新聞社 会場:奈良県立橿原考古学研究所附属博物館特別展示室

観覧料金

大人800円(500円)、高校・大学生450円(350円)、小・中学生300円(250円)()内は20名以上の団体料金。

ただし次に該当する者は無料。

- 1) 県内の小・中・高・特別支援学校生が通学教員の引率で入館する場合の生徒および教員。
- 2) 身体障がい者手帳・療育手帳・精神障がい者保健福祉手帳の所持者および付き添い1名。
- 3) 小学生未満。
- 4) 外国人観光客。

※関西文化の日(11月19日(土)・11月20日(日))は無料になります。

蘇我大臣
石川

研究講座

10月16日(日)

和田 萃氏(京都教育大学名誉教授)「蘇我氏と渡来系氏族」
清野孝之氏(奈良文化財研究所考古第三室長)「甘樫丘東麓遺跡の調査成果」

11月6日(日)

竹田正則氏(橿原市教育委員会文化財課長)「蘇我氏の領域と古墳」
鶴見泰寿氏(橿原考古学研究所附属博物館指導学芸員)「乙巳の変後の蘇我氏」

11月13日(日)

藤岡 穂氏(大阪大学大学院文学研究科教授)「飛鳥大仏をめぐる」
大西貴夫氏(橿原考古学研究所指導研究員)「蘇我氏の寺」
橿原考古学研究所講堂にて。12時開場、13時開演、16時頃終了予定。聴講無料。

大阪講演会

10月29日(土)

倉本一宏氏(国際日本文化研究センター教授)「蘇我氏の成立と展開」
坂 靖氏(橿原考古学研究所附属博物館学芸課長)「蘇我氏の遺跡学」
大阪市住吉区民センターにて。
11時30分開場、12時30分開演、16時00分頃終了予定。聴講無料。

遺跡見学会

11月12日(土)

11時博物館玄関集合、申込不要・参加無料・昼食持参。
博物館(出発)→石川精舎推定地→和田廃寺→古宮土壇→豊浦寺跡→甘樫丘→
大鹿首塚→飛鳥寺→飛鳥宮跡→島庄遺跡→石舞台古墳(解散)
(距離約6キロを歩きます)

列品解説

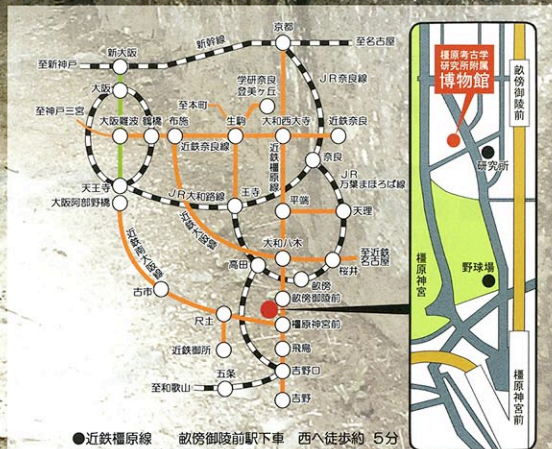
10月15日(土)・11月5日(土)・11月19日(土)

いずれも午前11時~午後3時より約30分間 特別展示室にて。

奈良県立橿原考古学研究所附属博物館

〒634-0065 奈良県橿原市畝傍町50-2 電話(0744)24-1185 FAX(0744)24-1355

<http://www.kashikoken.jp/museum/>

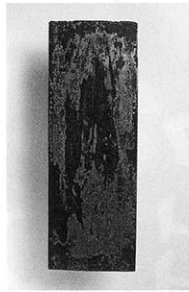


平成28年度秋季特別展

蘇我氏を掘る

発掘調査の成果から蘇我氏の実像に迫ります。

主催 奈良県立橿原考古学研究所附属博物館・文化庁
後援 読売新聞社



〔国宝〕金銅石川年足臺誌
(個人)



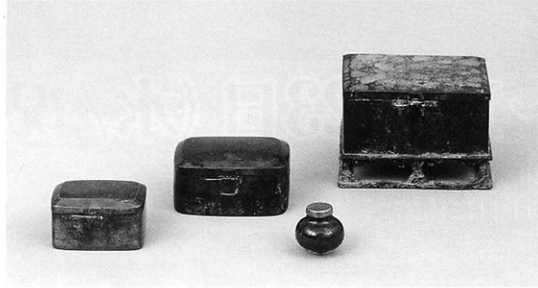
飛鳥寺塔心礎出土品
(飛鳥資料館)



〔重要文化財〕戊子年銘釈迦如来
及脇侍像(法隆寺)



〔国宝〕藤ノ木古墳鞍金具(後輪)
(文化庁、当博物館保管)



〔国宝〕崇福寺塔心礎納置品
(近江神宮)



植山古墳出土品
(橿原市教育委員会)



〔宇治市指定文化財〕
隼上り瓦窯出土軒丸瓦A
(宇治市教育委員会)

研究講座

10月16日(日)

和田 萃氏(京都教育大学名誉教授)
「蘇我氏と渡来系氏族」
清野孝之氏(奈良文化財研究所考古第三室長)
「甘樫丘東麓遺跡の調査成果」

11月6日(日)

竹田正則氏(橿原市教育委員会文化財課長)
「蘇我氏の領域と古墳」
鶴見泰寿(当博物館指導学芸員)
「乙巳の変後の蘇我氏」

11月13日(日)

藤岡 穰氏(大阪大学大学院文学研究科教授)
「飛鳥大仏をめぐる」
大西貴夫(当研究所指導研究員)
「蘇我氏の寺」

橿原考古学研究所講堂にて。
12時開場・13時開演、16時頃終了予定
聴講無料

大阪講演会

10月29日(土)

倉本一宏氏(国際日本文化研究センター教授)
「蘇我氏の成立と展開」
坂 靖(当博物館学芸課長)「蘇我氏の遺跡学」
大阪市住吉区民センターにて。
11時30分開場・12時30分開演、16時頃終了予定 聴講無料

ギャラリートーク(列品解説)

10月15日(土)、11月5日(土)、11月19日(土)
特別展示室にて。いずれも11時～と15時～の約30分間。
※東京・奈良まほろば館ブリーフガイドセミナー
10月8日(土)

遺跡見学会(距離約6キロ)

11月12日(土)
11時博物館玄関集合、申込不要・参加無料・昼食持参
博物館(出発)→石川精舎推定地→和田廃寺→古宮土壇→豊浦寺跡→甘樫丘→入鹿首塚→飛鳥寺→飛鳥宮跡→島庄遺跡→石舞台古墳(解散)

■ 開館時間

午前9時～午後5時
(入館は午後4時30分まで)

■ 休館日

月曜日休館(ただし10月10日は開館、10月11日に休館)

■ 観覧料金

大人800円(500円)、高校・大学生450円(350円)、小・中学生300円(250円)
()内は20名以上の団体料金。
次に該当する場合は無料。
1) 県内の小・中・高・特別支援学校生が通学校教員の引率で入館

する場合の生徒および教員。

- 2) 身体障がい者手帳・療育手帳・精神障がい者保健福祉手帳の所持者および付き添い1名。
 - 3) 小学生未満。
 - 4) 外国人観光客。
- ※関西文化の日(11月19日(土)・11月20日(日))も無料。