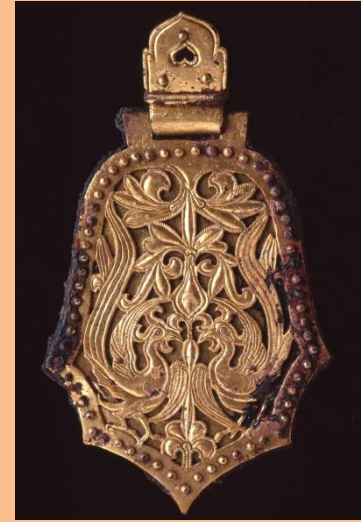


やまとの地宝

—遺物が語る奈良の歴史—

Unearthed Treasures in Yamato—History of Nara with Archaeological Remains



2012年2月4日(土)→3月20日(火・祝)

奈良県立美術館 午前9時～午後5時(入館は閉館の30分前まで)

休館日:月曜日、ただし3月12日は開館

中国の陝西歴史博物館において2011年の秋に行われた特別展『日本考古展』は、古代の日本の政治の中心に位置する奈良県の発掘調査で出土した遺物の中から重要な品々を一堂に集めて開催されました。

『日本考古展』は、奈良県と中国陝西省の友好提携締結を記念して、奈良県、奈良県立橿原考古学研究所、陝西省、陝西歴史博物館が共同で実施したもので、中国で初めて行う日本考古学の展示ということで好評を博し、普段とは異なる中国という場所で見ること、改めて日本の良さを知ったという声もありました。

今回の特別企画展『やまとの地宝』は、この中国で開催し注目された『日本考古展』の帰国記念として、その雰囲気や奈良県でも味わっていただくことを趣旨として開催します。国宝、重要文化財を含む約240点の展示品を通じて、奈良県だけではなく日本の歴史を体感してください。

【観覧料】

	個人	団体 (20名以上)
一般	800円	500円
大・高生	450円	350円
中・小生	300円	250円

【割引引換券】

引換券をお持ちいただくと割引します。

奈良県
Nara Prefecture
030-8213 奈良
TEL.0742-23-3

「やまとの地宝」チラシの
割引引換券をお持ち下さい。

特別企画展 やまとの地宝 —遺物が語る奈良の歴史—
一般 800→500円 大・高生 450→350円 中・小生 300→250円
※本券を美術館子ケツ売場へお渡しください。上記の料金でご覧いただけます。
※お一人様一枚につき一回限り有効です。 ※他の割引との併用はできません。

※ご利用の詳細減免については奈良県立美術館にお問い合わせ下さい。

見

—展示品—



出土地: 藤ノ木古墳
品目: 棘葉形杏葉
時代: 古墳時代
(文化庁蔵・国宝)



出土地: 石見遺跡
品目: 椅子に座る男性埴輪
時代: 古墳時代
(檀考研蔵)



出土地: 四条1号墳
品目: 馬形埴輪
時代: 古墳時代
(檀考研蔵)



出土地: 三ツ塚古墳
品目: 現存する唯一の
唐代官吏のポシェット
時代: 飛鳥時代
(檀考研蔵)

聞

—ギャラリートーク—

奈良県立橿原考古学研究所研究員が、会期中の毎週土曜日に、特別企画展「やまとの地宝—遺物が語る奈良の歴史—」を観ながらよりわかりやすく、丁寧に解説します。

- 開催日 2月11日(土)、2月25日(土)、3月3日(土)、3月10日(土)、3月17日(土)
- 時間 14:00~
- 解説 奈良県立橿原考古学研究所 研究員
- 会場 奈良県立美術館展示室
- 対象 来場者(要観覧券) ※事前予約不要

学

—講演会—

特別企画展「やまとの地宝—遺物が語る奈良の歴史—」の開催を記念して会期中に、中国での『日本考古展』の帰国報告も兼ねた講演会を開催します。やまとの地宝にまつわる日本で生まれた独自の文化と、中国と日本(奈良)の交流によりもたらされた文化を軸に、真の日本の歴史を解説します。

- 開催日時 2012年2月18日(土)
13:00~(開場12:00)
- 会場 奈良県文化会館 小ホール(定員300人)
- 構成 「中国初!『日本考古展』報告」
奈良県立橿原考古学研究所総括研究員 入倉徳裕
「榜題『仙人』銘のある三角縁神獸鏡」
奈良県立橿原考古学研究所附属博物館学芸課長 今尾文昭
「イスラム陶器と皇甫東朝—奈良時代の日中交流を考える—」
奈良市埋蔵文化財調査センター所長 森下恵介氏
「地下の正倉院・平城京」
前奈良文化財研究所所長 田辺征夫氏
- 申込方法 往復ハガキに(1枚につき1人)に、住所・氏名・電話番号・「やまとの地宝」講演会参加申込を明記の上、奈良県立橿原考古学研究所「やまとの地宝」講演会受付係まで、お申し込み下さい(住所は下記のとおり)。
- 申込締切 1月23日(月)必着
申込多数の場合は抽選。抽選結果は返信用はがきでお知らせします。

<お問い合わせ先>

- 展覧会案内 奈良県立橿原考古学研究所
〒634-0065 奈良県橿原市畝傍町1番地
TEL:0744-24-1101 FAX:0744-24-6747
奈良県立橿原考古学研究所附属博物館
〒634-0065 奈良県橿原市畝傍町50-2
TEL:0744-24-1185 FAX:0744-24-1355
- 利用案内 奈良県立美術館
〒630-8213 奈良市登大路町10-6
TEL:0742-23-3968 FAX:0742-22-7032

【主 催】

特別企画展「やまとの地宝」開催実行委員会

(奈良県立美術館、奈良県立橿原考古学研究所、奈良県立橿原考古学研究所附属博物館、
(財)由良大和古代文化研究協会)

【後 援】

中華人民共和国駐日本国大使館、外務省、文化庁(申請中)、観光庁、奈良市、
日本中国友好協会、奈良県日本中国友好協会、朝日新聞社、読売新聞社、NHK奈良放送局、
西日本旅客鉄道株式会社、近畿日本鉄道株式会社、奈良交通株式会社、
奈良新聞社、奈良テレビ放送株式会社、奈良県ビジターズビューロー

【協 賛】

あすかロータリークラブ、岡村印刷工業株式会社、株式会社飛鳥園、株式会社呉竹、
株式会社国際交流サービス、株式会社三輪そうめん山本、近畿日本ツーリスト株式会社、
財団法人修徳会、大和リゾート株式会社橿原ロイヤルホテル、奈良県製菓協同組合、
奈良県農業協同組合、日中平和観光株式会社(五十音順)

【協 力】

奈良市教育委員会、入江泰吉記念奈良市写真美術館、大和高田市、大和郡山市、天理市、
橿原市、桜井市、五條市、御所市、香芝市、葛城市、宇陀市、山添村、平群町、三郷町、斑鳩町、
川西町、三宅町、田原本町、高取町、明日香村、広陵町、河合町、吉野町、天川村

飛鳥寺、大峯山寺、元興寺、興福寺、西大寺、大安寺、唐招提寺、東大寺、法隆寺、薬師寺
(五十音順)

植田英介写真事務所、梅原章一写真事務所、橿原考古学研究所友史会、藤江宏写真事務所
(五十音順)