

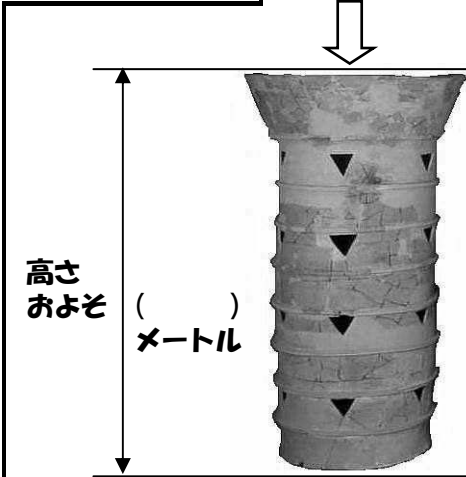
「はにわ」について調べよう

「はにわ」は、ねん土を焼いて作った土器で、古墳（豪族の大きな墓）の上にならべられました。「はにわ」には大きく分けて、円い筒のような形をしたもの（円筒はにわ）と、人間・動物・家・さまざまな道具などの形をしたもの（形象はにわ）の2つの種類があります。

えんとう 円筒はにわ

この博物館にある
日本最大の「円筒はにわ」

今からおよそ1600年前
のものです



この「円筒はにわ」は
何という古墳で見つかりましたか？

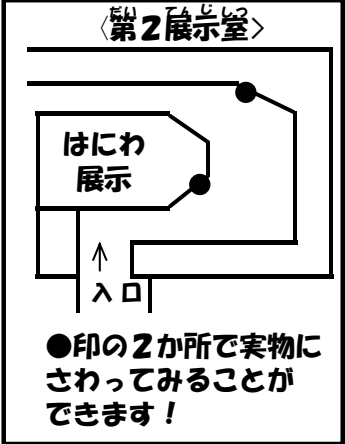
どうしてこんな大きなものを
つくったと思いますか？

(桜井市「メスリ山古墳」出土)

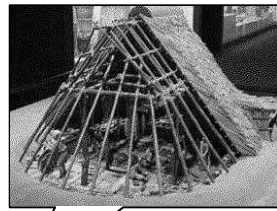
「円筒はにわ」にさわってみよう！

あなたがさわったのは、およそ1500年前の「円筒はにわ」のかげらです。さわってみた感想を書きましょう。

.....
.....
.....
.....
.....



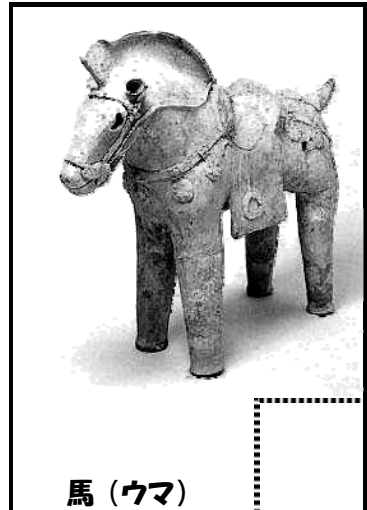
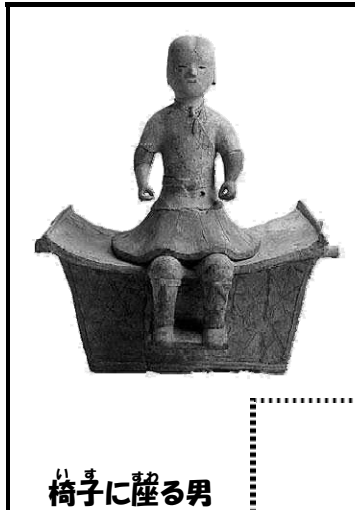
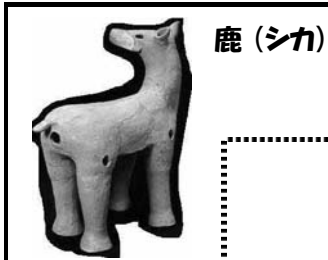
けいしょう
形象 はにわ



「家形はにわ」をひとつ選んで、スケッチしてみよう。

「たてあな住居」と比べてみて、どんなところがちがっていますか？

次の「形象はにわ」を「第2展示室」で探して、見つけたものには○を書きましょう。



さまざまな「形象はにわ」からわかる、^{とうじ}当時のようすをまとめてみよう！

☆ 「はにわ」についてもっと知りたい人は「映像 (ビデオ) ライブラリー」にも行ってみよう！

「時代」 → 「古墳時代」 → 「はにわの動物たち」の順番に画面にタッチ